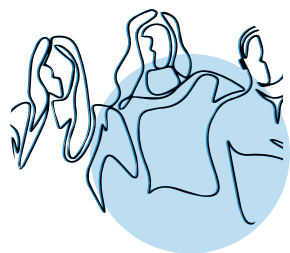


Perchè L'Accademia

# AvverAbile

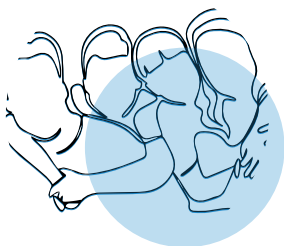
La mission di **AvverAbile** è contenuta nel suo nome: **avvera** e **abilita**; concretizza i sogni e le possibilità dei propri studenti e li rende realmente abili al lavoro, andando oltre la situazione di disabilità che li caratterizza in partenza.

L'idea è quella di contribuire a realizzare un pieno ideale democratico: uguaglianza non è uniformità. Al contrario, siamo in vera democrazia se assicuriamo pieno sviluppo alla differenza.

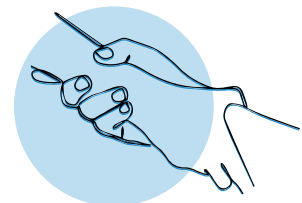


PROMUOVERE  
ATTIVITÀ DI  
**INCLUSIONE  
SOCIALE E  
LAVORATIVA**

DIVENTARE UN  
**PUNTO DI  
RIFERIMENTO  
PER LE FAMIGLIE**



REALIZZARE UN  
**CAMBIAMENTO  
CULTURALE**



Chi ci sostiene

## I nostri Partner

*AvverAbile Accademia per la formazione e il lavoro* è il progetto frutto della co-progettazione tra Enti del Terzo settore, ambiti sociali territoriali e Fondazione Carisap.

*Contatti*

info@avverabile.it

*Scopri di più sul sito*

www.avverabile.org



*Impara. Cresci.*  
**LAVORA**

*La Nuova Accademia di*  
**FORMAZIONE  
PROFESSIONALE**  
*e inclusione lavorativa*  
**PER PERSONE CON  
DISABILITÀ.**



FONDAZIONE  
CASSA DI RISPARMIO  
DI ASCOLI PICENO



Che cos'è

# AvverAbile

L'Accademia, tramite la propria offerta formativa, punta a far leva sulle risorse di ogni singola persona al fine di sviluppare una certificata competenza professionale, creando reali opportunità di inserimento nel mondo del lavoro, secondo il motto **IMPARA, CRESCI, LAVORA.**

Si propone, perciò, di promuovere azioni formative qualificanti attraverso un percorso contraddistinto da:

- Moduli in presenza
- Corsi online mediante piattaforma polifunzionale
- Esperienza on the job
- Tirocinio presso Aziende o Enti del Terzo Settore

## ORIENTAMENTO ALL'INCLUSIONE LAVORATIVA

Gli studenti metteranno alla prova le competenze acquisite svolgendo un **Tirocinio di Inclusion Sociale** (DGR n. 593/2018).

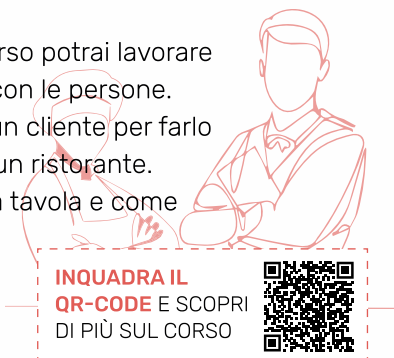
Al termine del percorso, gli studenti saranno pronti ad affacciarsi al mondo del lavoro: grazie all'incontro tra **AvverAbile** e le Aziende e gli Enti del Terzo Settore, avranno l'opportunità di mettersi in gioco in esperienze di inclusione lavorativa vera e propria.

# AVVERA Abilità

*I percorsi didattici*

## RISTORAZIONE E RICETTIVITÀ

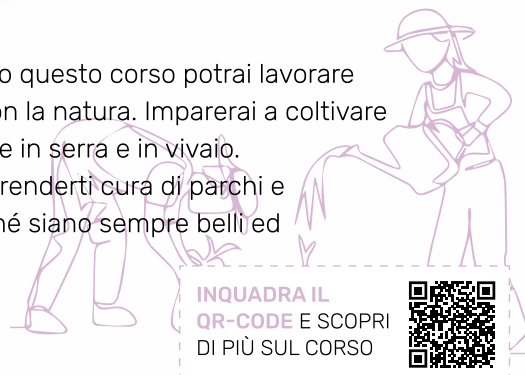
Frequentando questo corso potrai lavorare nei ristoranti a contatto con le persone. Imparerai ad accogliere un cliente per farlo accomodare al tavolo di un ristorante. Imparerai come servirlo a tavola e come dialogare con lui.



*I percorsi didattici*

## FLOROVIVAISMO

Frequentando questo corso potrai lavorare a contatto con la natura. Imparerai a coltivare piante da fiore in serra e in vivaio. Imparerai a prenderti cura di parchi e giardini perché siano sempre belli ed accoglienti.



*I percorsi didattici*

## PULIZIA E SANIFICAZIONE

Frequentando questo corso imparerai tecniche di pulizia professionale per detergere e sanificare gli ambienti. Imparerai a usare in sicurezza sia prodotti chimici, sia macchine elettriche ed elettromeccaniche.



*I percorsi didattici*

## AGRICOLTURA SOCIALE

Frequentando questo corso imparerai a coltivare alberi da frutto ed ortaggi. Scoprirai di cosa hanno bisogno per crescere rigogliosi e forti. In che stagione seminare e in quale piantare. Come coltivare in maniera sostenibile.

